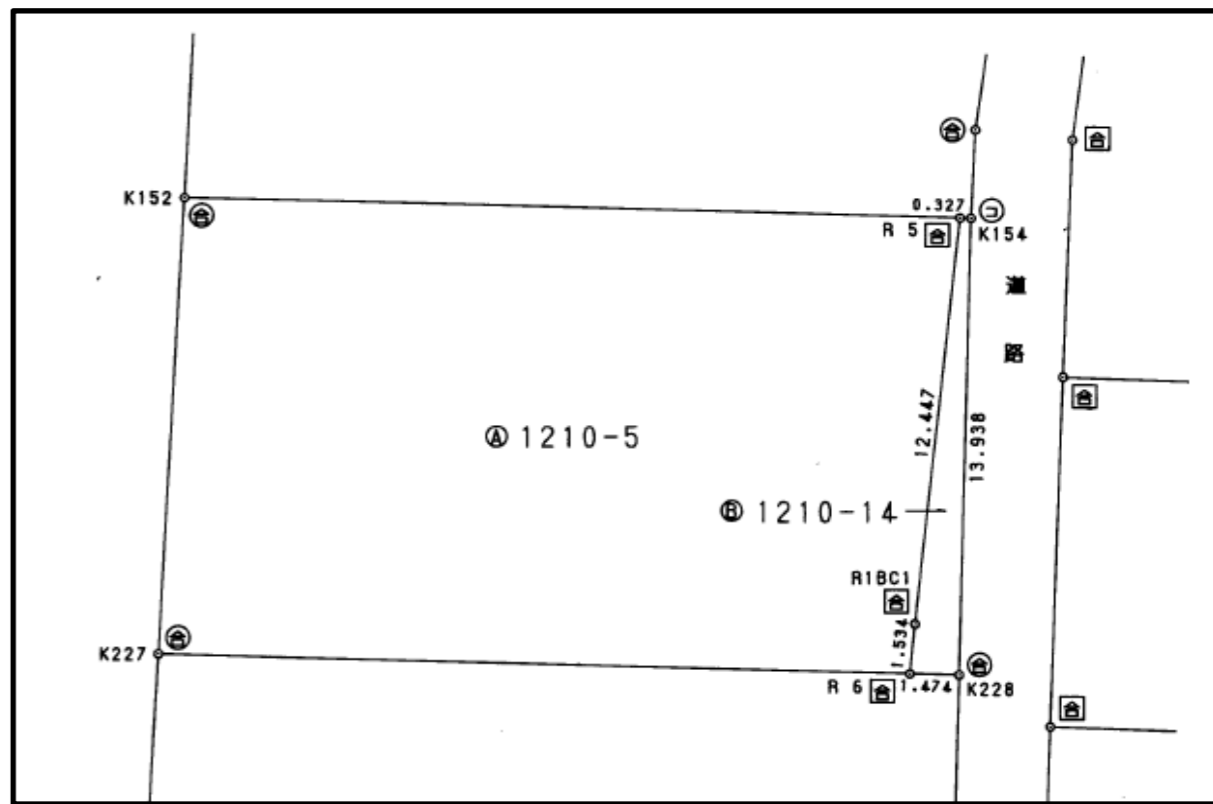
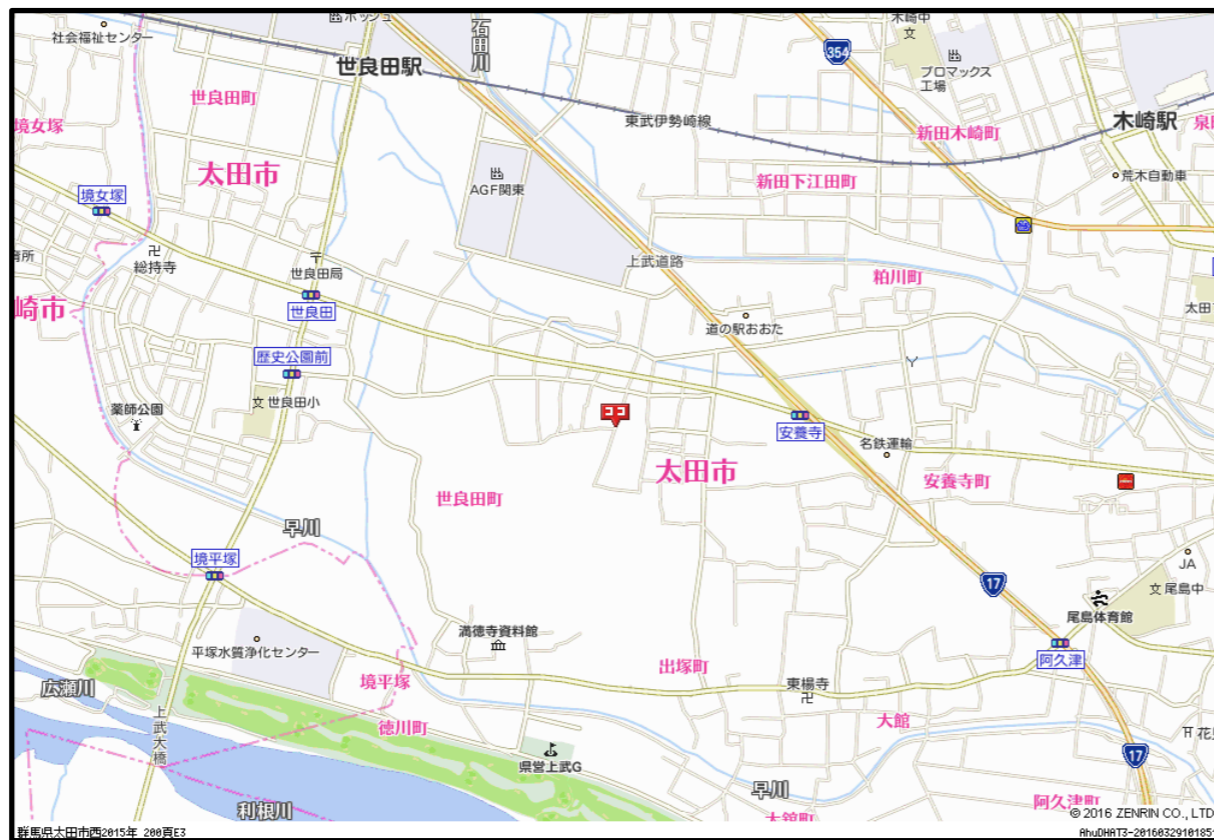
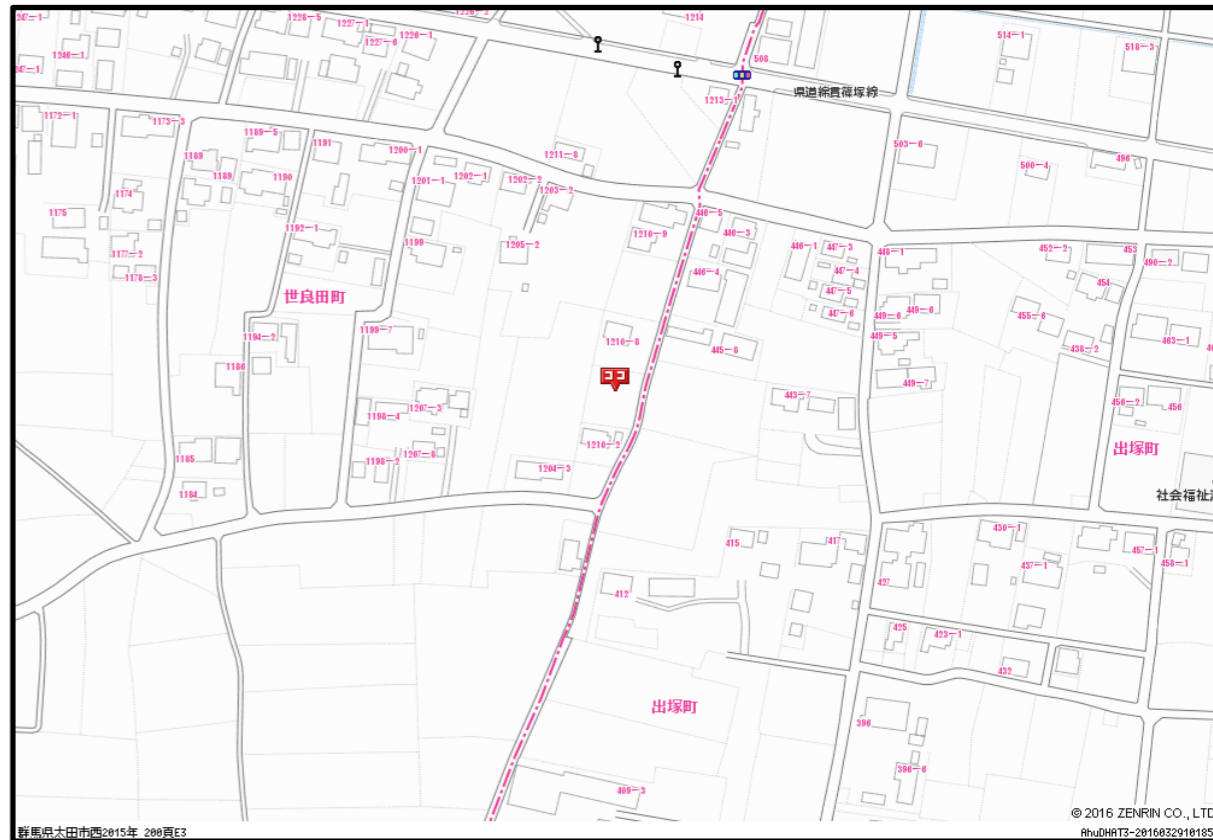
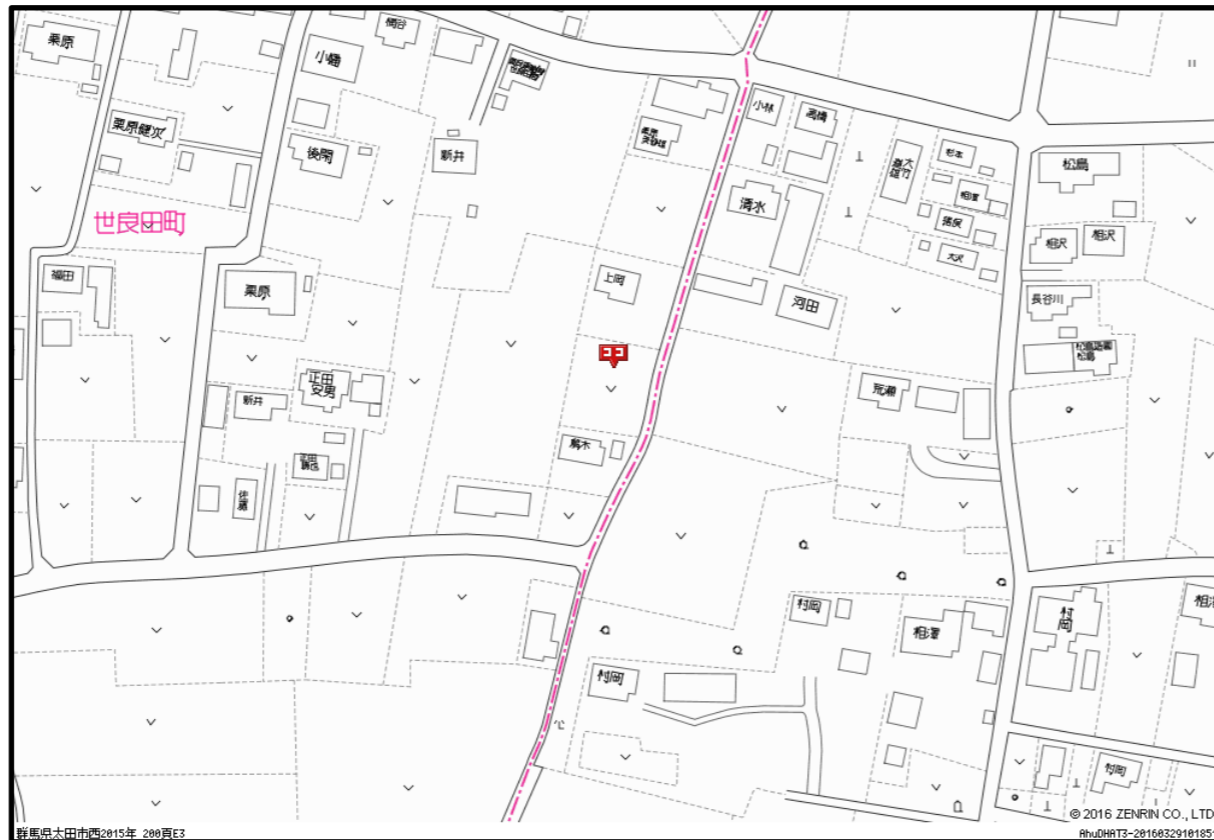


太田市世良田町

価 格	576 万円
地 積	317.36 m ²
	96.00 坪
地 目	畑
用途地域	市街化調整 地域
建 蔽 率	70 %
容 積 率	200 %
学 校 区	世良田小学校区
電 気	東京電力
水 道	公 営
(敷地内)	無
ガ ス	プロパン
排 水	浄 化 槽
(敷地内)	無
文 化 財	有 ※FP泥流下遺跡群
道路側溝	有 ※手前側
電 線	有 ※道路対面
取引形態	専任媒介

備 考

- ・新開発許可基準該当地
- ・建築条件無し
- ・現況渡し
- ・前面道路給水管VP50mm取り出し不可
※北側道路DIP150mmから取り出し要す



群馬県知事(3)第6504号 群馬県太田市新田村田町1663

伊藤建設工業(株)わくわく不動産部

TEL 0120-213-404

FAX 0276-57-2300

mail ando@itokensetu.com